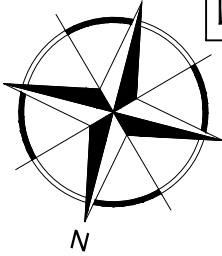


SYMBOLE ELEMENTÓW INSTALACJI

	rozdzielnica, szafa Rack, tablica rozdzielcza
	gniazdo logiczne podwójne 2xRJ45
	176 Kamera systemu monitoringu – wewnętrzna
	177 Kamera systemu monitoringu – zewnętrzna
	82 PR.. Kontroler systemu KD z wbudowanym czytnikiem klawiatury
	K.. Czujnik magnetyczny – kontaktron

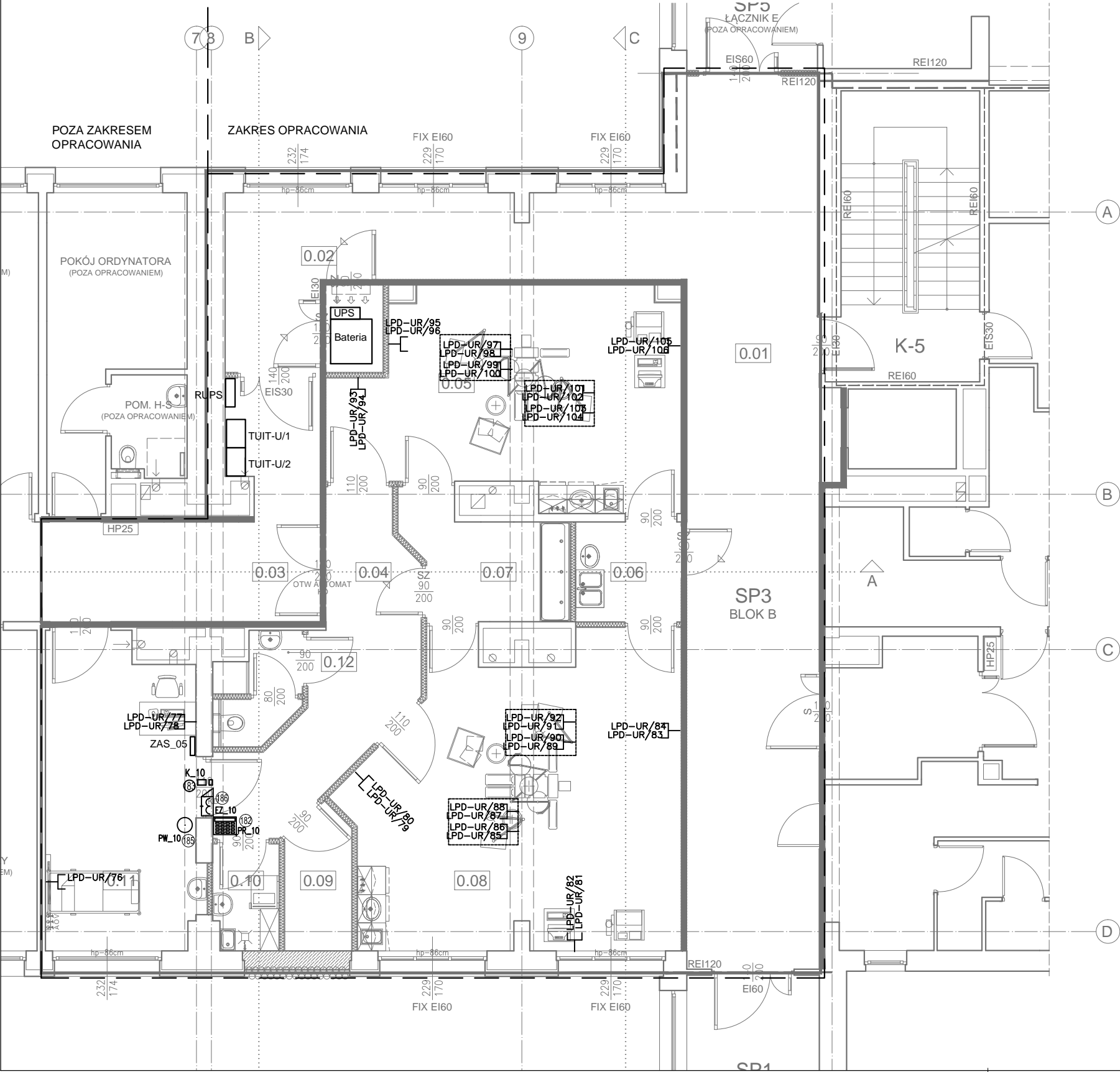
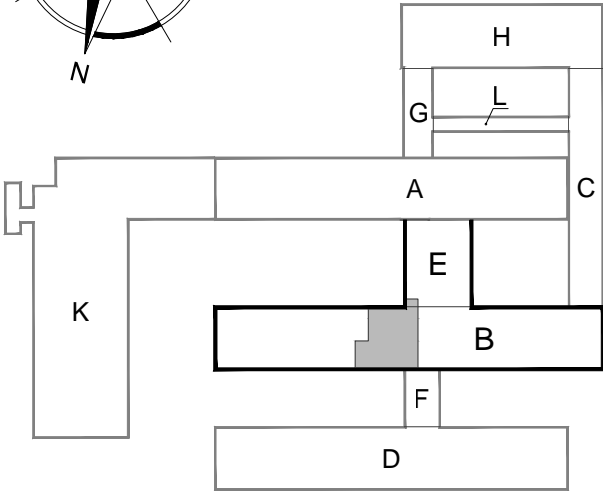
	85 PW.. Przycisk wyjścia
	86 EZ.. Elektroczep
	ZAS... Zasilacz systemu KD, w obudowie z akumulatorem
	190 WD.. Panel zewnętrzny wideodomofonu
	190 SO-WD.. Stacja odbiorcza wideodomofonu instalowana na biurku

Nr	Nazwa pomieszczenia
0.01	Korytarz ogólnoszpitalny
0.02	Pomieszczenie techniczne elektryczne
0.03	Korytarz oddziału
0.04	Korytarz zespołu zabiegowego
0.05	Sala zabiegowa
0.06	Dekontaminacja
0.07	Chirurgiczne mycie rąk
0.08	Sala zabiegowa
0.09	Magazyn czysty
0.10	Pomieszczenie porządkowe
0.11	Sala wybudzeń
0.12	Ustęp personelu



OCHRONA PRZECIWPORAŻENIOWA
SZYBKE, SAMOCZYNNNE WYŁĄCZENIE ZASILANIA
W UKŁADZIE SIECIOWYM TN-C-S

SCHEMAT SZPITALA
(SKALA 1:2000)



STADIUM	
Projekt wykonawczy	
BRANŻA	
ELEKTRYCZNA	
NAZWA OBIEKTU	
ADAPTACJA POMIESZCZEŃ PO DZIALE FIZJOTERAPII I MASAŻU NA POTRZEBĘ ROZBUDOWY ODDZIAŁU UROLOGICZNEGO 16-400 Suwałki, ul. Szpitalna 60; Dz. nr: 21742/20 obręb Suwałki	
TYTUŁ RYSUNKU	
PLAN INSTALACJI TELETECHNICZNYCH - POZIOM WYSOKIEGO PARTERU	
SKALA RYSUNKU	NUMER RYSUNKU
1:100	E2-05
PROJEKTANT	inż. Tadeusz Pobłocki upr. nr 182/Gd/99 upr. bud. do proj. i kier. robotami bud. bez ogr. w specjal.: inst. w zakr. sieci, instalacji i urz. ele. oraz elektroen.
SPRAWDZAJĄCY	mgr inż. Andrzej Gwizdała nr upr. 63/Gd/2002 upr. bud. do proj. i kier. robotami bud. bez ogr. w specjal.: inst. w zakr. sieci, instalacji i urz. ele. oraz elektroen.
DATA SPORZĄDZENIA	
12.2020	
INWESTOR	
Szpital Wojewódzki im. dr Ludwika Rydygiera w Suwałkach ul. Szpitalna 60, 16-400 Suwałki	
JEDNOSTKA PROJEKTOWA	
WAW e-mail: wladzimirkaniewski@wp.pl	
BIURO PROJEKTOWANIA I REALIZACJI ARCHITEKTURY UL. CYGANKA 7 87-800 WŁOCŁAWEK	
PRAWA AUTORSKIE ZASTRZEŻONE. NINIEJSZY PROJEKT JEST PRZEDMIOTEM PRAWA AUTORSKIEGO I CHRONIONY JEST AUTORSKIMI PRAWAMI OSOBISTYMI I AUTORSKIMI PRAWAMI MAJĄTKOWYMI JAKO "UTWÓR ARCHITEKTONICZNY, ARCHITEKTONICZNO-URBANISTYCZNY, URBANISTYCZNY" NA PODSTAWIE USTAWY Z DN.4.02.1994r O PRAWIE AUTORSKIM I PRAWACH POKREWNYCH (Dz.U.nr 80 z 2000r, poz.904).	NR. STRONY